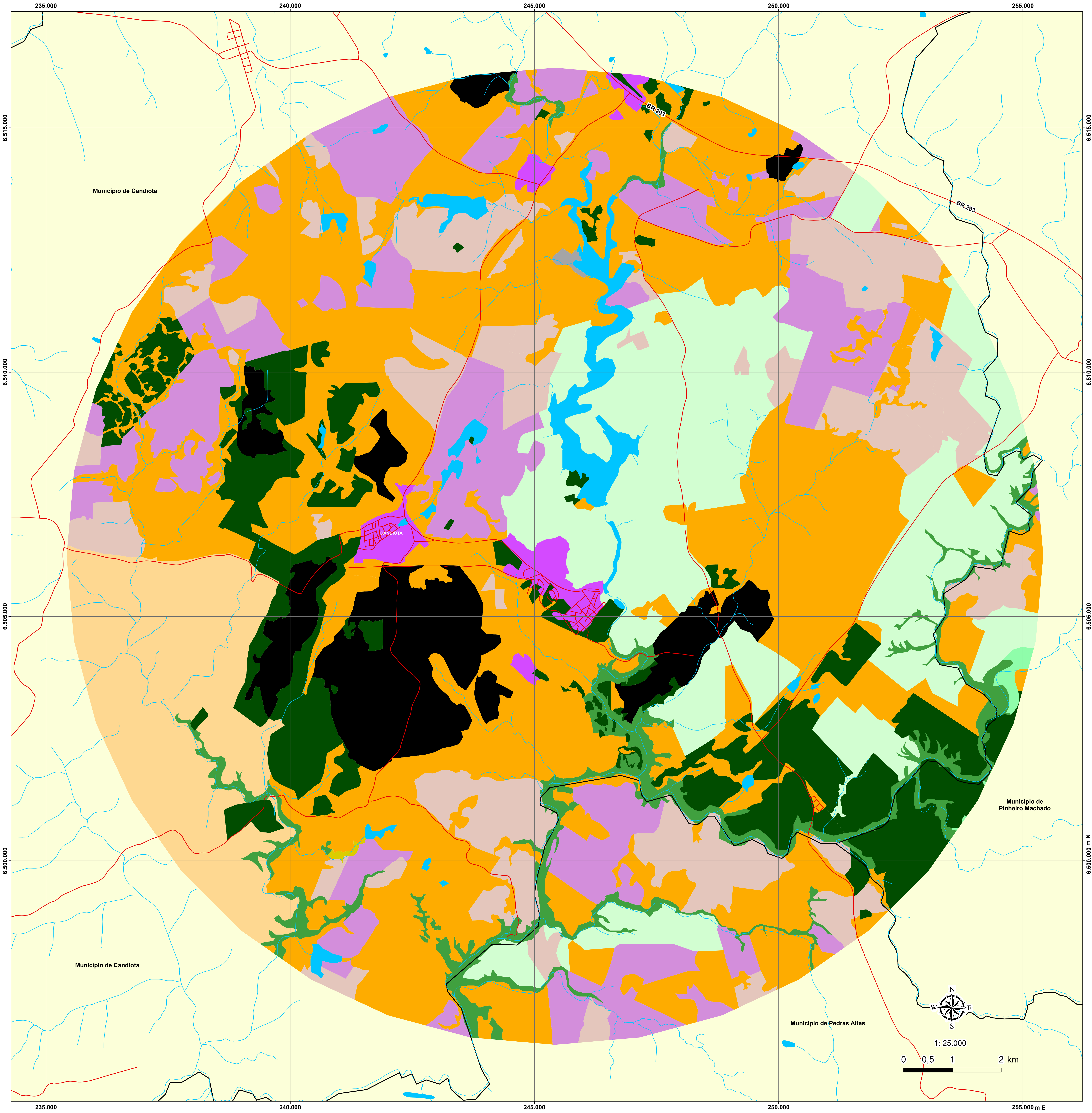




MAPA DE COBERTURA VEGETAL
Companhia de Geração Térmica de Energia Elétrica, CGTEE- ELETROBRAS



Legenda			
Classes	Área (hectares)	Classes	Área (hectares)
Agricultura de sequeiro	3.418,53	Orizicultura	3.503,18
Água	519,63	Silvicultura	2.922,82
Banhado	16,92	Urbano	385,11
Mosaico campo/floresta/afloramento	45,30	Uso agrícola misto	2.177,15
Campo degradado	10.924,02	Total	31.255,32
Campo seco	4.391,36	Sistema viário	-
Campo úmido	10,22	Hidrografia	-
Mata nativa	1.126,66	Limites municipais	
Mineração	1.814,42		

Sistema de Projeção Universal Transversa de Mercator - UTM
Fuso 22S, Sistema Geográfico de Referência: Datum SAD 69

Origem das coordenadas: 51° W e Equador, acrescidas as constantes de 500 e 10.000 quilômetros, respectivamente.

Origem dos dados:

- IBGE - Instituto Brasileiro de Geografia e Estatística (hidrografia, sistema viário e limites municipais)
- Mapas de Vegetação CGTEE-ELETROBRAS anos de 2018 e 2019
- Trabalhos de Campo: outubro de 2020 e maio de 2021.
- Imagem Sentinel-2A, 11 de julho de 2021.

